
Kreiranje dijelova od limova

Službeni PTC Naziv tečaja: Sheetmetal Design using Pro/ENGINEER Wildfire 3.0

Trajanje tečaja: 2 dana (16 školskih sati)

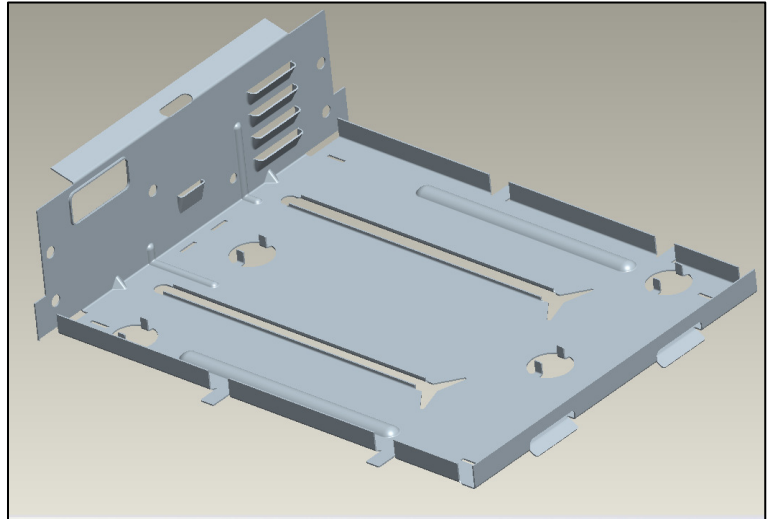
Opis tečaja

Kreiranje dijelova od limova je iscrpan tečaj o području limova i njihovom kreiranju u Pro/ENGINEER-u. Naslanja se na znanje iz tečaja Uvod u Pro/ENGINEER Wildfire 3.0 te je na neki način slijedeća razina znanja.

Tečaj obrađuje osnovnu logiku izrade modela od lima, kreiranje savijene geometrije, savijanje i razvijanje geometrije proizvoda, formiranje oblika pomoću formi, te izradu tehničke dokumentacije proizvoda od lima.

Tečaj je koncipiran na teoretskom dijelu, u kojem se obrađuju osnovni principi rada, prikaznom dijelu, gdje se na primjerima prikazuju principi rada, te praktičnom dijelu, gdje polaznici rade vježbe na konkretnim primjerima, kako bi usvojili teoriju i stekli vještinu rada.

Na kraju tečaja polaznici samostalno izrađuju projekt, na kojem objedinjuju stečeno znanje iz teoretskog i praktičnog dijela tečaja radeći na realnom primjeru iz prakse.



Ciljana publika

Tečaj je namijenjen strojarskim konstruktorima, projektantima, inženjerima konstrukcija, industrijskim/konceptualnim dizajnerima kao i srodnim inženjerima.

Predznanje:

- osnove rada na računalu u Microsoft Windows okruženju
 - uvod u Pro/ENGINEER
-

Teme koje tečaj obrađuje

- Filozofija konstruiranja proizvoda od lima
 - Feature-i za konstruiranje iz lima
 - Postavljanje radnog okoliša za konstruiranje dijelova od lima
 - Tablice savijanja, Start Partovi i Template-ovi (predlošci)
 - Dokumentiranje redoslijeda savijanja lima upotrebom Bend Order tablice
 - Generiranje razvijenih oblika (Flat State Models) za pripremu proizvodnje
 - Radionički crteži dijelova od lima
 - Prebacivanje Solid dijelova u Sheetmetal dijelove
 - Upotreba User-Defined Features (UDF) u dizajniranju dijelova od lima
 - Alati za dobivanje informacija o dijelu od lima
-

Sadržaj

Dan 1

- Uvod u Sheetmetal dizajn
- Kreiranje geometrije u Sheetmetal-u
- Razvijanje Sheetmetal dijelova
- Dodavanje feature-a u Sheetmetal dijelove

Dan 2

- Formiranje Sheetmetal dijelova
 - Savijanje Sheetmetal dijelova
 - Dokumentiranje i provjeravanje Sheetmetal dizajna
 - Izrada projekta
-