
Modeliranje i izrada kalupa

Službeni PTC Naziv tečaja: Mold Design using Pro/ENGINEER Wildfire 3.0

Trajanje tečaja: 2 dana (16 školskih sati)

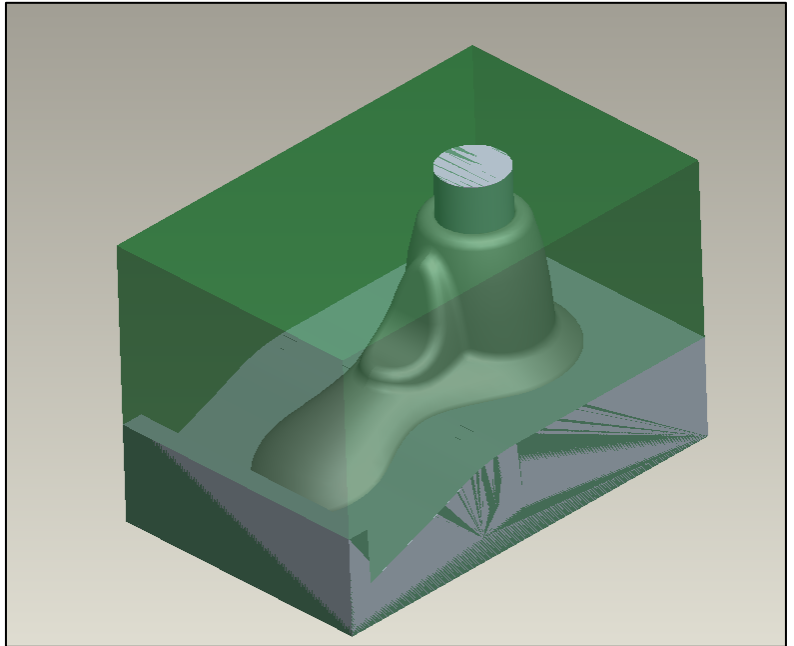
Opis tečaja

Pro/MOLDESIGN je modul koji omogućava izradu modela kalupa za lijevanje od početka do kraja koristeći proces modeliranja i izrade kalupa unutar Pro/ENGINEER-a.

Na ovom tečaju se podučava kako napraviti, modificirati i analizirati komponente i sklopove kalupa. Sve promjene na modelu se automatski prenose u komponente i sklopove kalupa. Uči se kako napraviti finalne komponente koje reflektiraju geometriju modela, uključujući skupljanje materijala, odgovarajuća skošenja i rashladne sustave. Sva znanja s tečaja koriste se za završnu vježbu – projekt modeliranja i izrade kalupa.

Tečaj je koncipiran na teoretskom dijelu, u kojem se obrađuju osnovni principi rada, prikaznom dijelu, gdje se na primjerima prikazuju principi rada, te praktičnom dijelu, gdje polaznici rade vježbe na konkretnim primjerima, kako bi usvojili teoriju i stekli vještinu rada.

Na kraju tečaja polaznici samostalno izrađuju projekt, na kojem objedinjuju stečeno znanje iz teoretskog i praktičnog dijela tečaja radeći na realnom primjeru iz prakse.



Ciljana publika

Tečaj je namijenjen konstruktorima, projektantima, inženjerima konstrukcija, strojarima kao i proizvodnim inženjerima.

Predznanje:

- osnove rada na računalu u Microsoft Windows okruženju
 - uvod u Pro/ENGINEER
-

Teme koje tečaj obrađuje

Uvod u modeliranje i izradu kalupa
Analiza konstruiranog modela
Izrada modela kalupa
Kreiranje klizača
Kreiranje površina razdvajanja
Kreiranje feature-a za modeliranje i izradu kalupa
Kreiranje komponenti kalupa
Ispuna i otvaranje kalupa
Korištenje layout-a za kalupe

Sadržaj

Dan 1

- Uvod u izradu kalupa
- Analiza konstrukcija kalupa
- Kreiranje kalupnih modela
- Kreiranje klizača kalupa
- Kreiranje razdjelnih ravnina

Dan 2

- Kreiranje dijelova kalupa
- Kreiranje kalupnih feature-a
- Popunjavanje i otvaranje kalupa
- Upotreba formata za izradu kalupa
- Praktična vježba
