
Simulacije mehanizma

Službeni PTC Naziv tečaja: Mechanism Simulation using Pro/ENGINEER Wildfire 3.0

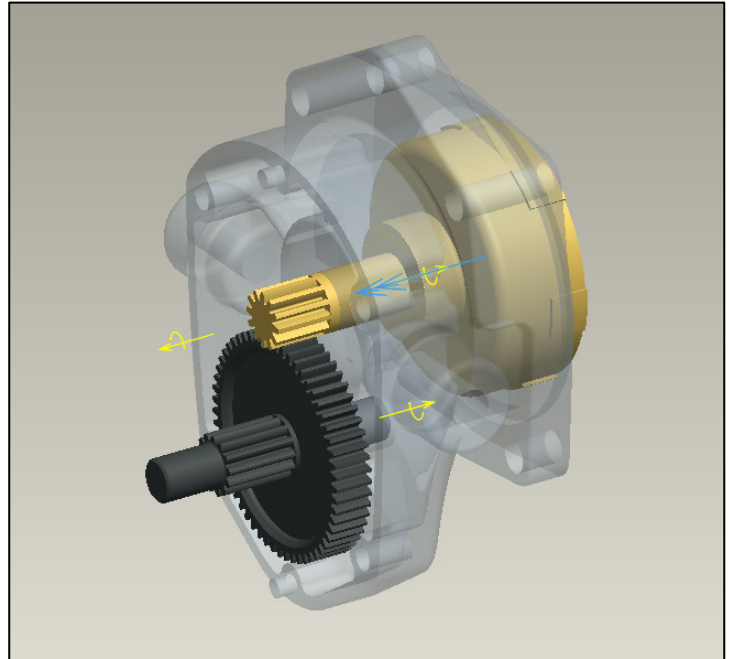
Trajanje tečaja: 1 dan (8 školskih sati)

Opis tečaja

Ovaj tečaj je namijenjen iskusnim korisnicima koji žele dodati kretanje u svoj proizvod i analizirati dinamičke reakcije pokretnih komponenti s posebnim fokusom na napredno modeliranje i vještine analize. Teme uključuju razvijanja 3D modela, analiziranje mehanizama modela te evaluaciju rezultata. Ove teme omogućavaju mjerenje dinamičkih reakcija za komponente, mjerenje sila potrebnih za balansiranje mehanizma i određivanje stanja ravnoteže odn. mirovanja.

Tečaj je koncipiran na teoretskom dijelu, u kojem se obrađuju osnovni principi rada, prikaznom dijelu, gdje se na primjerima prikazuju principi rada, te praktičnom dijelu, gdje polaznici rade vježbe na konkretnim primjerima, kako bi usvojili teoriju i stekli vještinu rada.

Na kraju tečaja polaznici samostalno izrađuju projekt, na kojem objedinjuju stečeno znanje iz teoretskog i praktičnog dijela tečaja radeći na realnom primjeru iz prakse.



Ciljana publika

Tečaj je namijenjen strojarskim konstruktorima, projektantima, inženjerima konstrukcija, industrijskim/konceptualnim dizajnerima kao i srodnim inženjerima.

Predznanje:

- osnove rada na računalu u Microsoft Windows okruženju
 - uvod u Pro/ENGINEER
 - oblikovanje mehanizma
-

Teme koje tečaj obrađuje

- Razumijevanje razlike između Mechanism Design Extension i Mechanism Dynamics Option
 - Ubacivanje motora, opruga i prigušnika u sklopove
 - Dodavanje sila, obrtnih momenata i gravitacije u sklop
 - Kreiranje dinamičke analize
 - Kreiranje analize uravnoteženja sila
 - Kreiranje statičke analize
 - Mjerenje sila, brzina, ubrzanja, i ostalih reakcija u sklopu
 - Evaluiranje rezultata
-

Sadržaj

Dan 1

- Uvod u dinamiku mehanizma
 - Razvijanje 3D modela
 - Analiziranje modela s mehanizmom
 - Očitavanje rezultata
 - Praktična vježba
-